



Brandbeveiliging met Wi-Safe 2 technologie

Wi-Safe 2 producten van FireAngel

FireAngel[®]
LIFE SAVING INNOVATIONS

Technische voorsprong

Intelligente detectietechnologie

FireAngel rook- en hittemelders zijn uitgerust met de nieuwste detectietechnologie voor rook en hitte: Thermoptek™- en Thermistek™.

Draadloos netwerk

Alle FireAngel producten die met de draadloze Wi-Safe 2 technologie zijn uitgerust, communiceren continu met elkaar en vormen een draadloos netwerk. Wanneer een melder rook, hitte of koolmonoxide (CO) detecteert, stuurt de draadloze module een radiografisch signaal naar alle andere aangesloten apparaten. Ieder apparaat beschikt over een unieke frequentie, waardoor communicatie met apparaten uit andere draadloze netwerken wordt uitgesloten.

Diagnostische functie

Bij een foutmelding of wanneer een melder is geactiveerd, wordt informatie verzameld en in de melder opgeslagen. Dit is een eenvoudige en efficiënte controle- en analysefunctie.

Langdurig gebruik

Het vervangen van batterijen behoort tot het verleden. FireAngel producten beschikken over een niet verwijderbare batterij met een levensduur tot wel 10 jaar.

Gebruiksvriendelijk

Eenvoudige installatie, binnen enkele minuten klaar voor gebruik.

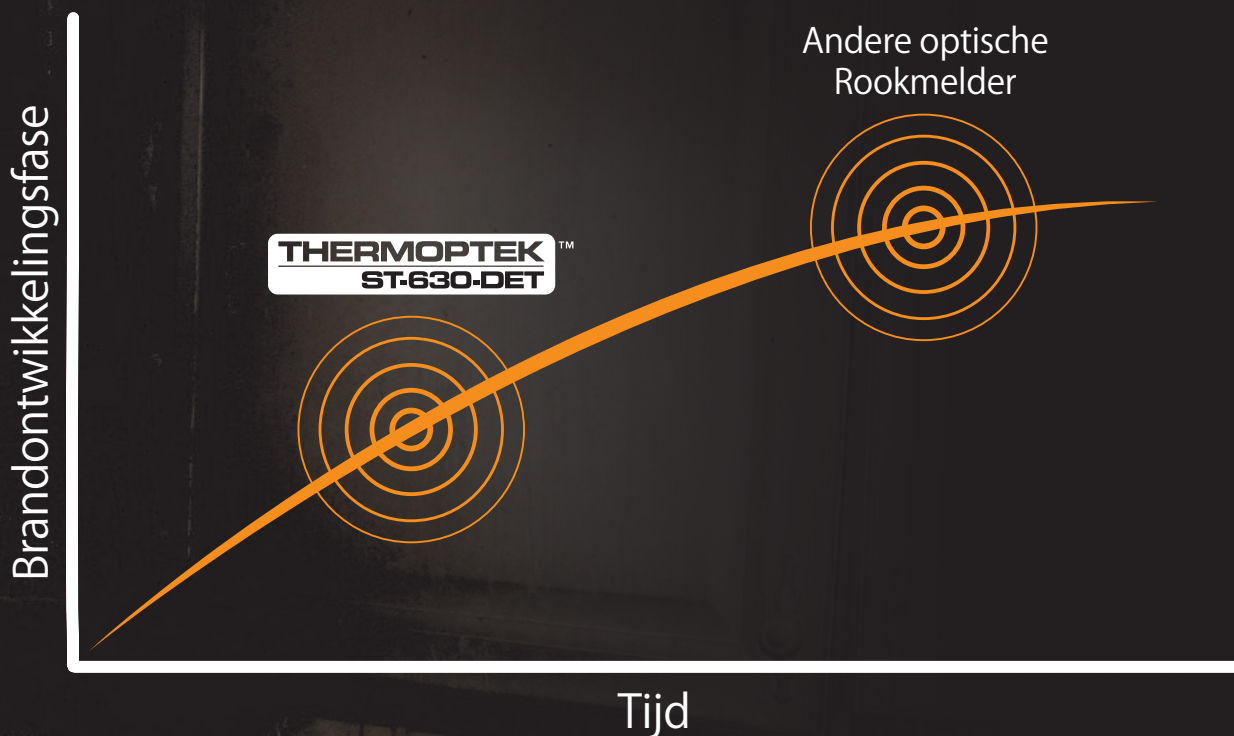
Localisering

Wanneer een melder in het netwerk is geactiveerd, geven alle rook, hitte- en koolmonoxidemelders in het netwerk ook een alarmsignaal af. Met de test-knop van een willekeurige draadloos apparaat, kan het gehele netwerk worden gepauzeerd, alleen de melder die het alarm heeft geactiveerd blijft actief.

Intelligente detectietechnologie

THERMOPTEK™

THERMISTEK™



Thermoptek™ & Thermistek™ technologie

Thermoptek™ is een combinatie van optische en thermische detectietechnieken.

Thermoptek™ technologie maakt een snelle reactie en betrouwbare detectie mogelijk van smeulbranden en uitslaande branden met hoge temperatuurontwikkeling.

Zodra een snelle temperatuurstijging wordt vastgesteld, wordt de gevoeligheid van de rookmelder bijgesteld waardoor de melder binnen enkele seconden wordt geactiveerd.

De Thermistek™ technologie controleert de temperatuurverandering en meet continue de vooraf ingestelde aanspreek-temperatuur. De vooraf ingestelde aanspreek-temperatuur ligt tussen 56 °C – 64 °C. Meer dan 50% van alle branden in huis ontstaan bij het koken. De Thermistek™ technologie biedt een betrouwbaar antwoord op snel ontwikkelende branden.

Draadloze Wi-Safe 2 module

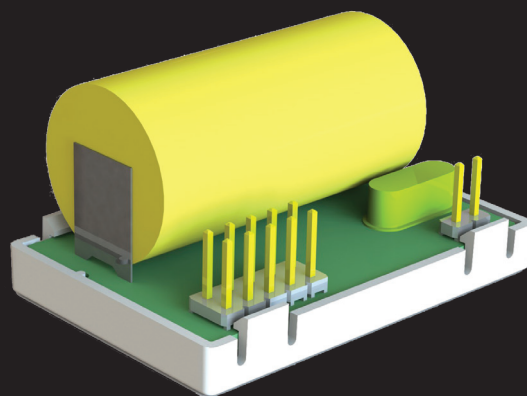
Alle producten met een Wi-Safe 2 module kunnen met elkaar worden verbonden. Wanneer er in het netwerk door rook, hitte of koolmonoxide een melders wordt geactiveerd, geven alle via het netwerk aangesloten draadloze apparaten een alarmsignaal af.

De draadloze modules zijn uitgerust met een repeater-functie, zodat het alarmsignaal op een betrouwbare manier binnen het netwerk wordt doorgestuurd. Dit zorgt voor optimale veiligheid, omdat bij brand overal een alarm afgaat.

Wi-Safe 2 is efficiënt en biedt voordeel wanneer ruimtes in een gebouw ver uit elkaar liggen of door wanden en verdiepingvloeren zijn gescheiden. Met de Wi-Safe 2 module kunnen tot 50 apparaten draadloos worden gekoppeld, het aantal groepen is onbeperkt.

Eigenschappen

- De Wi-Safe 2 module is voorzien van een niet verwijderbare lithiumbatterij met een lange levensduur
- 10 jaar levensduur en geen batterijen meer vervangen
- Radio frequentie 868MHz
- Repeater-functie
- Smart silence: intelligente pauzefunctie
- Tot 50 melders per groep, aantal groepen is onbeperkt
- VdS 3515-richtlijn
- 5 jaar garantie



Draadloze rookmelder



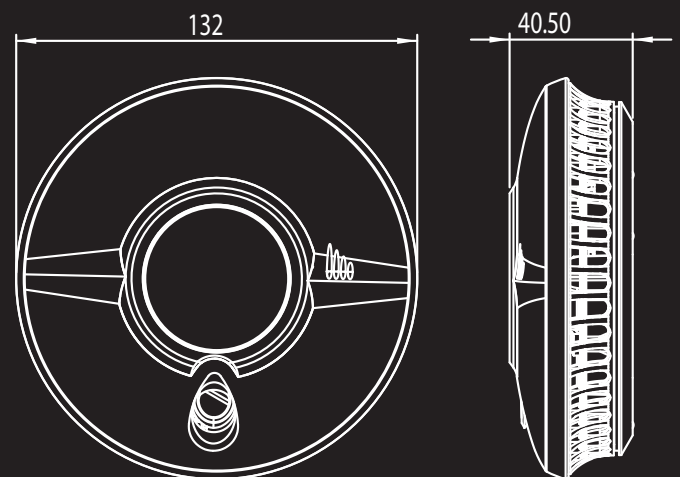
Draadloze rookmelder met 10 jaar levensduur.

De eerste melders met een levensduur van 10 jaar, Thermoptek™ technologie, voorzien van ingebouwde lithiumbatterij met een lange levensduur. De rookmelder kan zowel stand-alone als draadloos gebruikt worden.

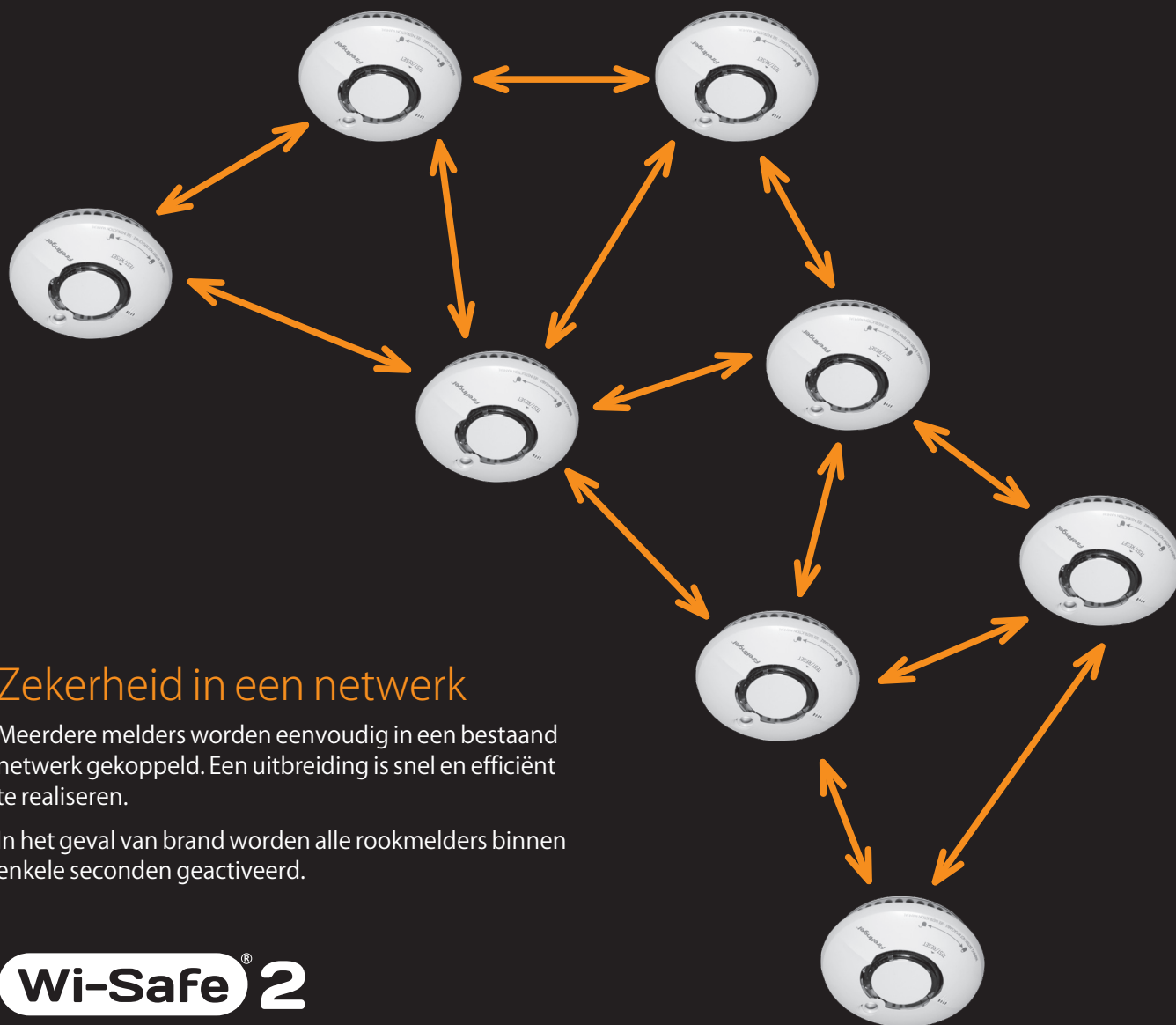
Gecertificeerd conform DIN-norm EN 14604, VdS G212123 en Q-label conform VdS 3131/vfdb 14-01

- Biedt de beste beveiliging en prestaties in vergelijking met traditionele batterijgevoede melders.
- Grote test-/pauzeknop
- Modern design
- Universele montageplaat met optionele diefstalbeveiliging
- Eenvoudige, snelle installatie en de beste prijs-kwaliteitverhouding

Productafmetingen (mm)



Zekerheid in een netwerk



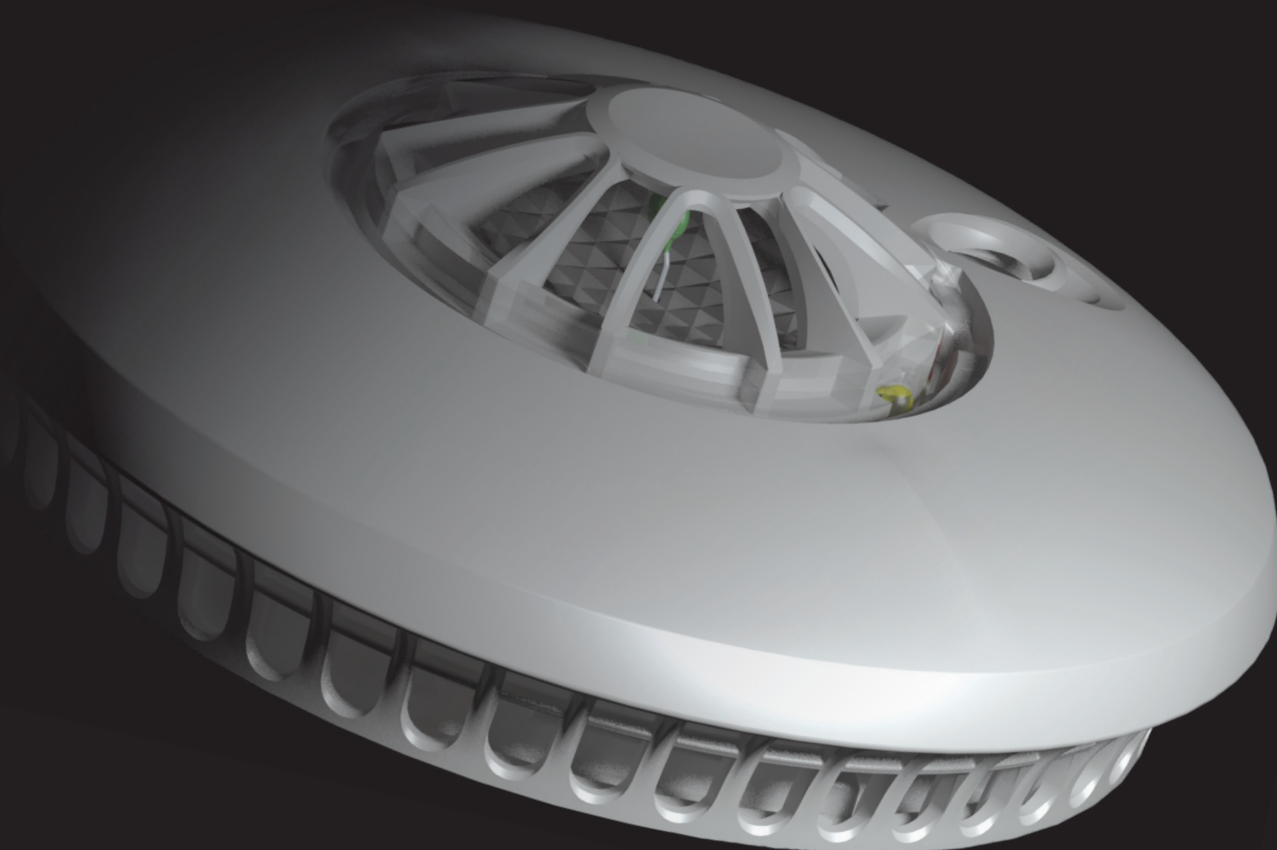
Zekerheid in een netwerk

Meerdere melders worden eenvoudig in een bestaand netwerk gekoppeld. Een uitbreiding is snel en efficiënt te realiseren.

In het geval van brand worden alle rookmelders binnen enkele seconden geactiveerd.

Wi-Safe[®] 2

Draadloze hittemelder



Hittemelder met een levensduur van 10 jaar

De eerste hittemelder met een levensduur van 10 jaar en Thermistek™ technologie

- Niet verwijderbare lithiumbatterij met lange levensduur.
- Thermodifferentiaalmelder
- De Thermistek™ technologie controleert de temperatuurverandering en meet continue de vooraf ingestelde aanspreek-temperatuur.
- De melder heeft een aanspreek-temperatuur van 56 °C – 64 °C
- Biedt de beste beveiliging en prestaties in vergelijking met traditionele batterijgevoede melders.
- Grote test-/pauzeknop
- Universele montageplaat met optionele diefstalbeveiliging

Strobe en Vibrating Pad



Strobe en Vibrating Pad:

Een Strobe en Vibrating Pad geven extra signalen, speciaal voor doven en slechthorenden. Zij kunnen het alarmsignaal van een rook-, hitte- of koolmonoxidemelder niet altijd horen. Daarom moeten in het geval van brand aanvullende optische signalen en trilsignalen worden afgegeven.

De Strobe en Vibrating Pad worden tegelijkertijd geactiveerd als een signaal van de rook-, hitte- of koolmonoxidemelder is ontvangen. De Strobe geeft overdag en 's nachts lichtflitssignalen. De Vibrating Pad wordt in het kussen of matras geplaatst en geeft trillingen.

Met behulp van de test-knop kunnen alle rookmelders en draadloze apparaten in het netwerk worden getest. Een praktische oplossing speciaal voor bewoners met beperkte mobiliteit.

De combinatie van Strobe en Vibrating Pad voldoet aan de norm BS 5446 deel 3 voor doven en slechthorenden en is voorzien van een flitslicht voorzien van een hoek van 180°.

Low Frequency Sounder



Extra signalen wanneer het alarm afgaat!

Het alarmsignaal klinkt met een frequentie van 520 Hz en een geluidsvolume van 85 DB op een afstand van 3 meter. Bovendien gaat een rode alarm-LED knipperen. Om personen die de normale signalen van melders niet horen zo snel mogelijk te waarschuwen, zijn laagfrequente geluidssignalen als alarmsignaal bijzonder effectief.

Met behulp van de test-knop kunnen alle rookmelders en draadloze apparaten in het netwerk worden getest. Een praktische oplossing speciaal voor bewoners met beperkte mobiliteit.

De Low Frequency Sounder wordt aangesloten op de netspanning en is voorzien van over een oplaadbare backup-batterij. Een LED laat de verschillende bedrijfsomstandigheden zien (netstroom, storing, alarm).

Batterijgevoede koolmonoxidemelder



Tegen het onzichtbare gevaar

Draadloze koppeling met andere producten uit de Wi-Safe 2 serie, voor een snelle waarschuwing bij koolmonoxide in de woning. Het product inclusief batterij heeft een levensduur van 10 jaar. Wanneer een koolmonoxidemelder afgaat, geven alle aangesloten melders in hetzelfde netwerk, een alarmsignaal af.

- Elektrochemische sensortechnologie
- Eenvoudige installatie
- End-of-Life-indicator
- Uitschakelen van een storingssignaal / Sleep Easy-functie
- Grote test-/pauzeknop
- Verschillende akoestische alarmsignalen
- Gecertificeerd : EN 50291:2010

Locatieschakelaar



Voor de controle van het Wi-Safe 2 netwerk

De locatieschakelaar wordt onder andere gebruikt voor het draadloos op afstand testen van alle Wi-Safe2 apparaten. Er kunnen maximaal 50 apparaten aangesloten worden op het netwerk. Het is een eenvoudige controle en bedieningsunit voor het Wi-Safe 2 netwerk. Met de batterijgevoede locatieschakelaar kunnen alle draadloze Wi-Safe 2 apparaten getest en uitgeschakeld worden. Zo kan een alarmmelding snel gelocaliseerd worden.

- Product en batterij met een levensduur van 10 jaar
- Identificatie van rook/hitte & koolmonoxide
- LED-indicatoren: brand / koolmonoxide-alarm / storingen
- Eenvoudige installatie
- Beveiligd tegen vandalisme en diefstal.
- Modern en onopvallend design.

Eigenschappen van alle nieuwe Wi-Safe 2 producten



Laag energieverbruik

FireAngel zet zich in om bij de productie de CO₂-uitstoot te verlagen. Onze milieuvriendelijke rook- en hittemelders zijn als eerste voorzien van een CO₂-footprint. De nieuwe generatie draadloze rook- en hittemelders van FireAngel verbruiken minder dan 10% energie vergeleken met andere melders.



Sleep Easy-functie

Met de "Sleep Easy"-functie kan aan het einde van de levensduur het lege batterijsignaal gedurende 8 uur worden uitgeschakeld.

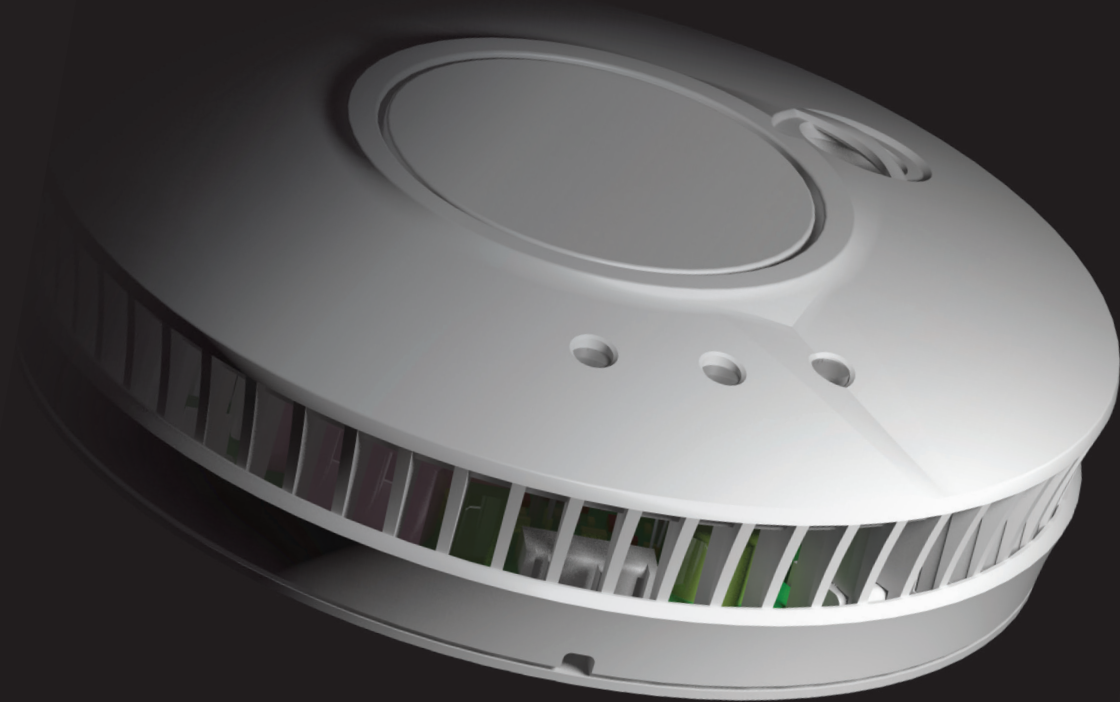
Wi-Safe

2

Gemengde systemen

Door gebruik te maken van de draadloze Wi-Safe 2 technologie kunt u 230 Volt - en batterijgevoede producten met elkaar verbinden. Op deze wijze installeert u een op maat gemaakt systeem wat altijd aan de meest uiteenlopende omstandigheden kan worden aangepast.

Rookmelder op 230 Volt

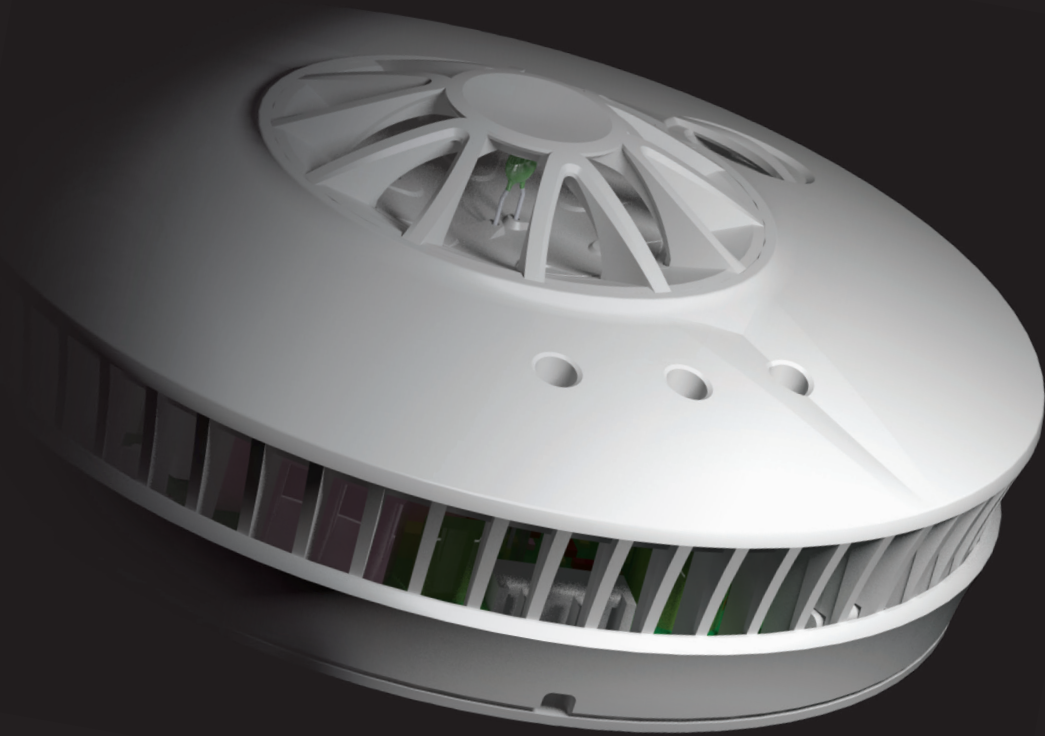


230 V-rookmelder met Thermoptek™ technologie

230 Volt-rookmelder op basis van Thermoptek™, die snel en betrouwbaar reageert op zowel een uitslaande brand als een smeulbrand.

- Kan zowel draadloos als bedraad aangesloten worden op het stroomnet.
- Snelle en eenvoudige bevestiging.
- Uitschakelen van een storingssignaal / Sleep Easy-functie.
- Diagnostische functie registreert gedetailleerde informatie over de laatste 10 meldingen.
- Beveiligd tegen vandalisme en diefstal.

Hittemelder op 230 Volt



230 V-hittemelder met Thermistek™ technologie

Thermistek™ technologie garandeert een betrouwbare melding bij verhoogde stralingswarmte.

- Kan zowel draadloos als bedraad aangesloten worden op het stroomnet.
- Snelle en eenvoudige bevestiging.
- Uitschakelen van een storingssignaal / Sleep Easy-functie.
- Diagnostische functie registreert gedetailleerde informatie over de laatste 10 meldingen.
- Beveiligd tegen vandalisme en diefstal.



A Sprue Safety Products brand 

Sprue Safety Products Ltd.

Vanguard Centre
Sir William Lyons Road
Coventry, CV4 7EZ, UK

